

「浸透ます」は、せまい場所にも設置できるの？

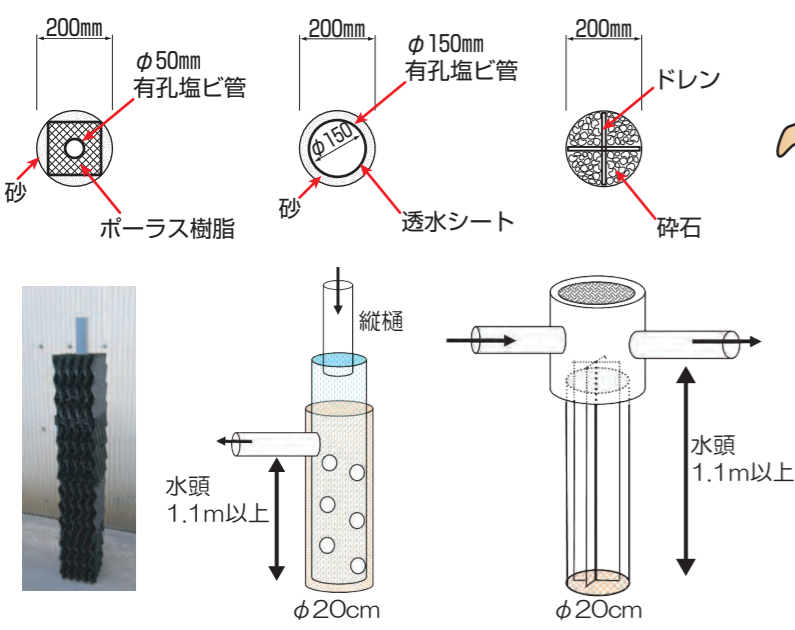


一般的な雨水浸透ますは径が約70cm（碎石含む）なので、約1.2m～1.5m程度の設置スペースが必要。

これよりせまい場所には、浸透ますは設置できないの？



縦型の簡易浸透孔は0.8mの幅があれば設置できます！



縦樋からの雨水の直接浸透 既設雨水ますの改良



しかも・・・

簡単に設置できます！

削孔のための道具だよ！

拡孔用複式ショベル

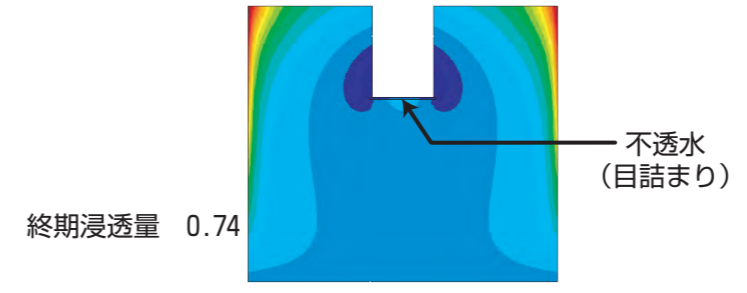
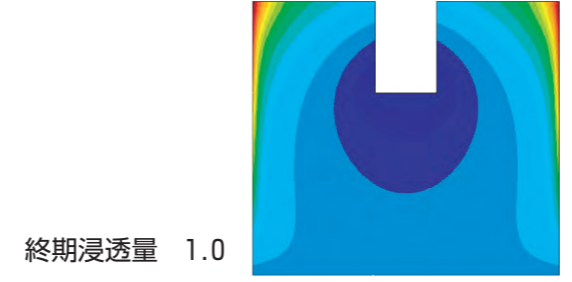


ハンドオーガー

ボアホールを利用した簡易浸透孔

浸透ますが大地にしみ込ませる水の量は、減らないの？

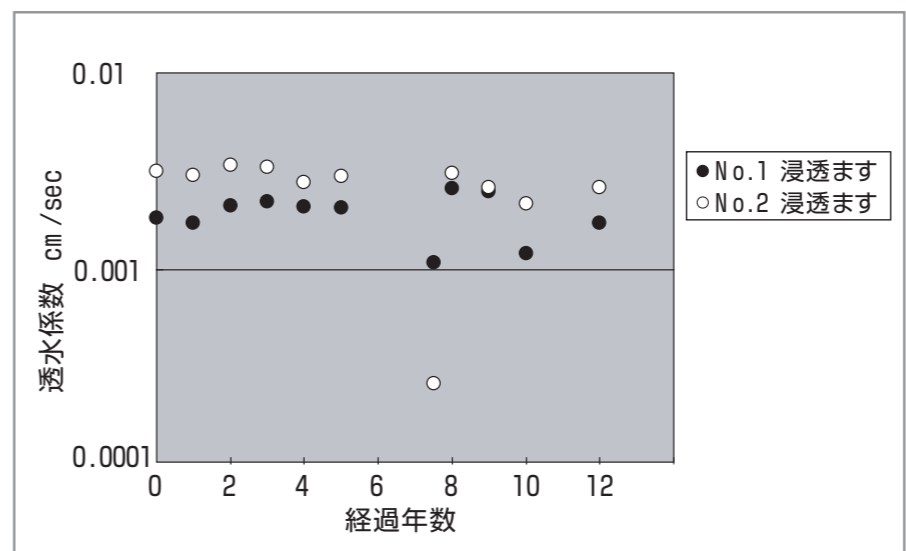
関東ローム (透水係数 $K=0.0025$ cm/sec) の場合



浸透ますの底が詰まっても、側面から7割ていどの水を大地にしみ込ませることができるんだよ！



目詰まりの影響係数について (幅0.5m、高さ1.0m)



屋根の雨水を、しみ込ませる2つの浸透ますは、12年経っても、ほとんど量が変化らなかったよ☆



浸透能力の経年変化 (屋根雨水の場合)